



**Autoridad de Fiscalización y Control Social de Electricidad**  
L U Z P A R A T O D O S

Ministerio de  
**HIDROCARBUROS  
& ENERGÍA**

# AUDIENCIA DE RENDICIÓN PÚBLICA DE CUENTAS FINAL 2014 E INICIAL 2015



## Cochabamba, Enero 2015



Autoridad de Fiscalización y  
Control Social de Electricidad  
LUZ PARA TODOS



# PRESENTACIÓN INSTITUCIONAL





Autoridad de Fiscalización y  
Control Social de Electricidad  
LUZ PARA TODOS

# CREACIÓN, NATURALEZA Y MANDATO

**La Autoridad de Fiscalización y Control Social de Electricidad fue creada *mediante el Decreto Supremo 071/2009, 09 de abril 2009, como una institución pública técnica y operativa, con personalidad jurídica y patrimonio propio, independencia administrativa, financiera, legal, técnica y Supeditada la Ministerio de Hidrocarburos y Energía.***

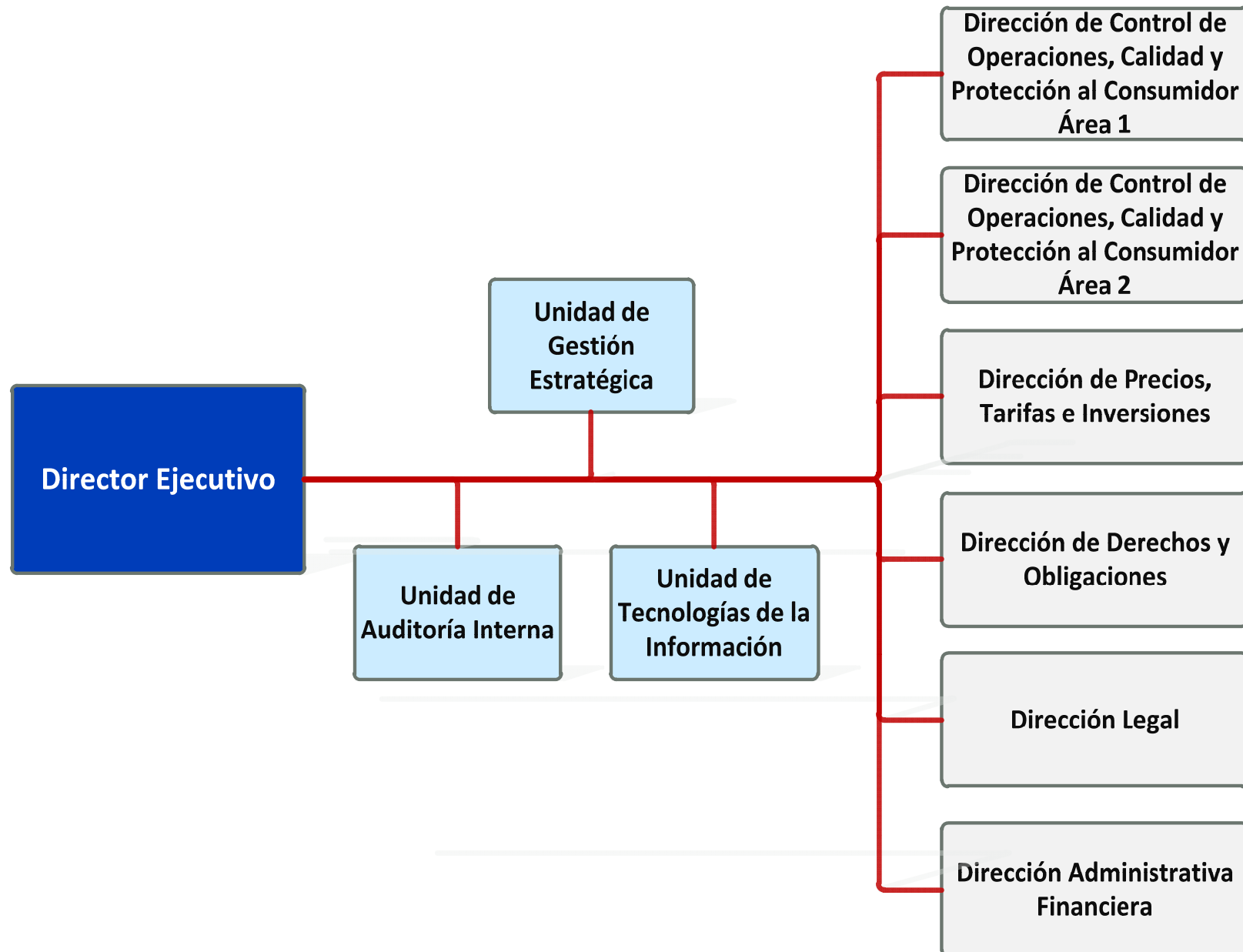
**Tiene por objetivo *Fiscalizar, Controlar, Supervisar y Regular la Industria Eléctrica, considerando la Ley de Electricidad N°1604 y sus reglamentos, en tanto no contradigan lo dispuesto en la CPE.***





Autoridad de Fiscalización y  
Control Social de Electricidad  
LUZ PARA TODOS

# ESTRUCTURA ORGANIZACIONAL





Autoridad de Fiscalización y  
Control Social de Electricidad  
L U Z P A R A T O D O S



# EJECUCIÓN DEL PROGRAMA DE OPERACIONES ANUAL (POA) Y PRESUPUESTO 2014

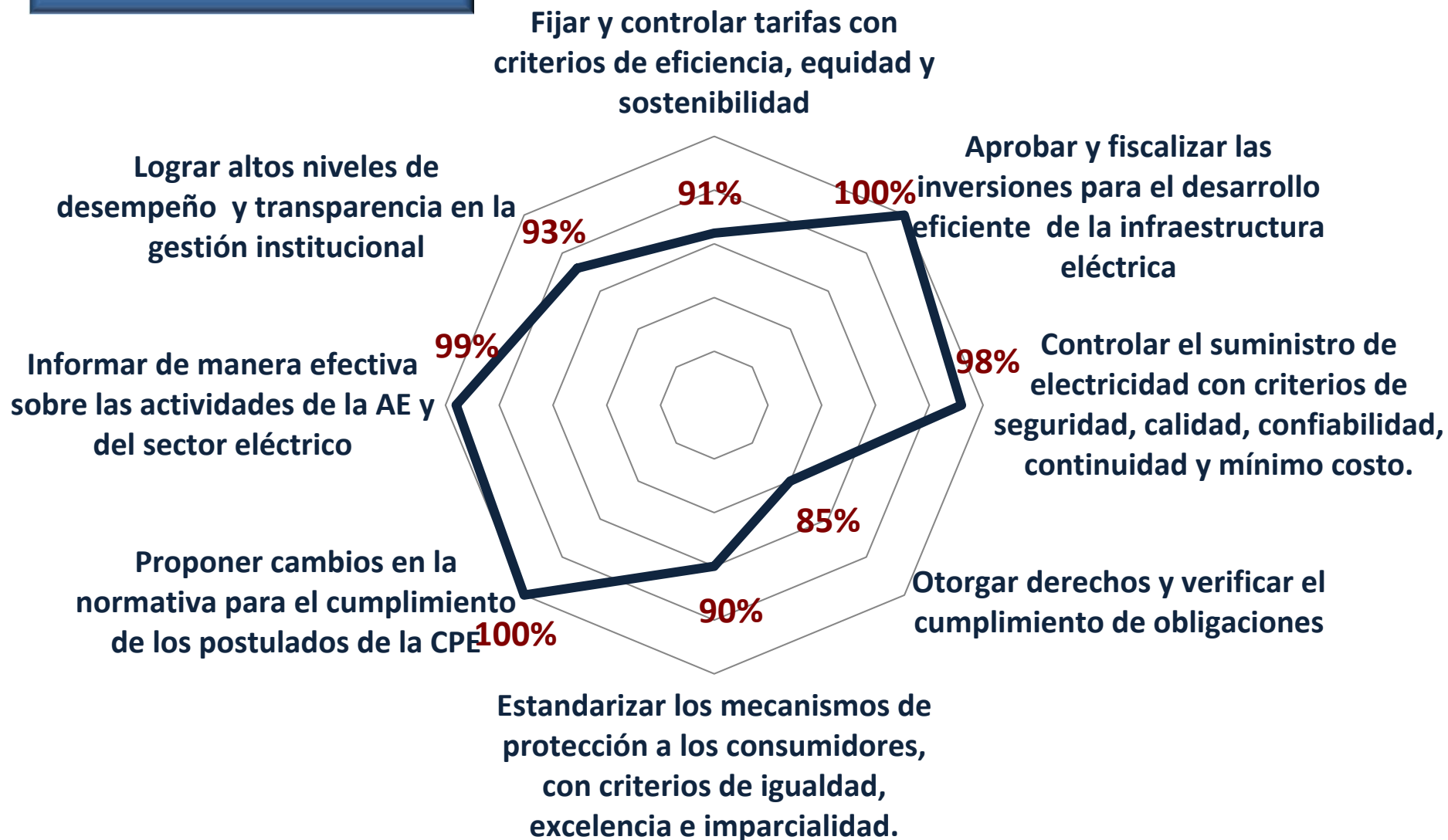




Autoridad de Fiscalización y  
Control Social de Electricidad  
LUZ PARA TODOS

# PROGRAMA DE OPERACIONES ANUAL

**95% de Cumplimiento  
del POA 2014**





Autoridad de Fiscalización y  
Control Social de Electricidad  
LUZ PARA TODOS

# PRESUPUESTO INSTITUCIONAL

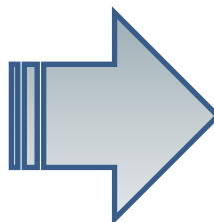
99% de Cumplimiento  
del Presupuesto

98,67%

99,91%

	Transferencias TGN Bs68.982.747	Funcionamiento Bs31.585.251
■ Por Ejecutar	920.686	27.387
■ Ejecutado	68.062.061	31.557.865

Distribución del Presupuesto de  
Funcionamiento

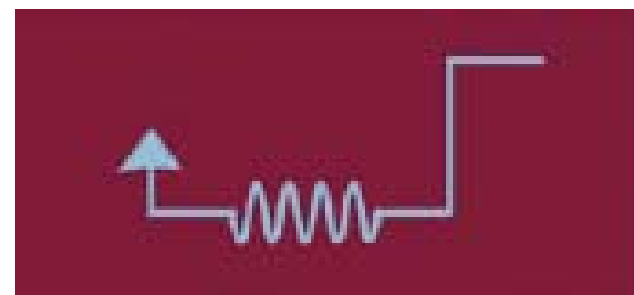




Autoridad de Fiscalización y  
Control Social de Electricidad  
LUZ PARA TODOS



# CUMPLIMIENTO DE PRIORIZACIONES ESTABLECIDAS EN ACTAS DE AUDIENCIAS DE RENDICIONES PÚBLICAS DE CUENTAS REALIZADAS







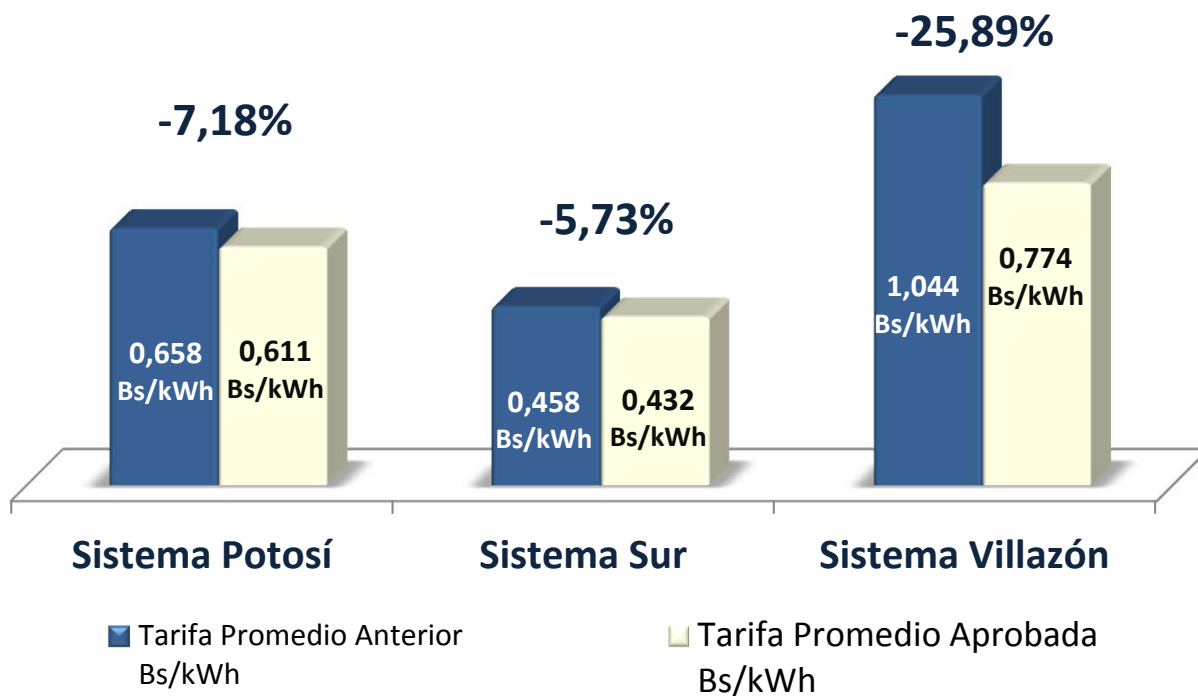
Autoridad de Fiscalización y  
Control Social de Electricidad  
LUZ PARA TODOS

# APROBACIÓN DE TARIFAS SEPSA

## Aprobación Estructura Tarifaria SEPSA Periodo noviembre 2013 - octubre 2017

- ❖ Sistema Potosí (99.364 usuarios)
- ❖ Sistema Villazón (9.153 usuarios)
- ❖ Sistema Sur (5 empresas mineras y 3 cooperativas)

### Impacto de la Aprobación de Estructuras Tarifarias



Inclusión de **tarifa social** que beneficia a usuarios de menores ingresos en la categoría residencial, con **consumos iguales o menores a 20 kWh**



**Pago de importe mínimo de Bs/kWh 14,290**

Se aprobó para SEPSA una inversión de USD28.898.611 (periodo 2014 – 2017), que permitirá mejorar la calidad y ampliar el servicio incorporando 30.293 nuevos usuarios (aprox.)

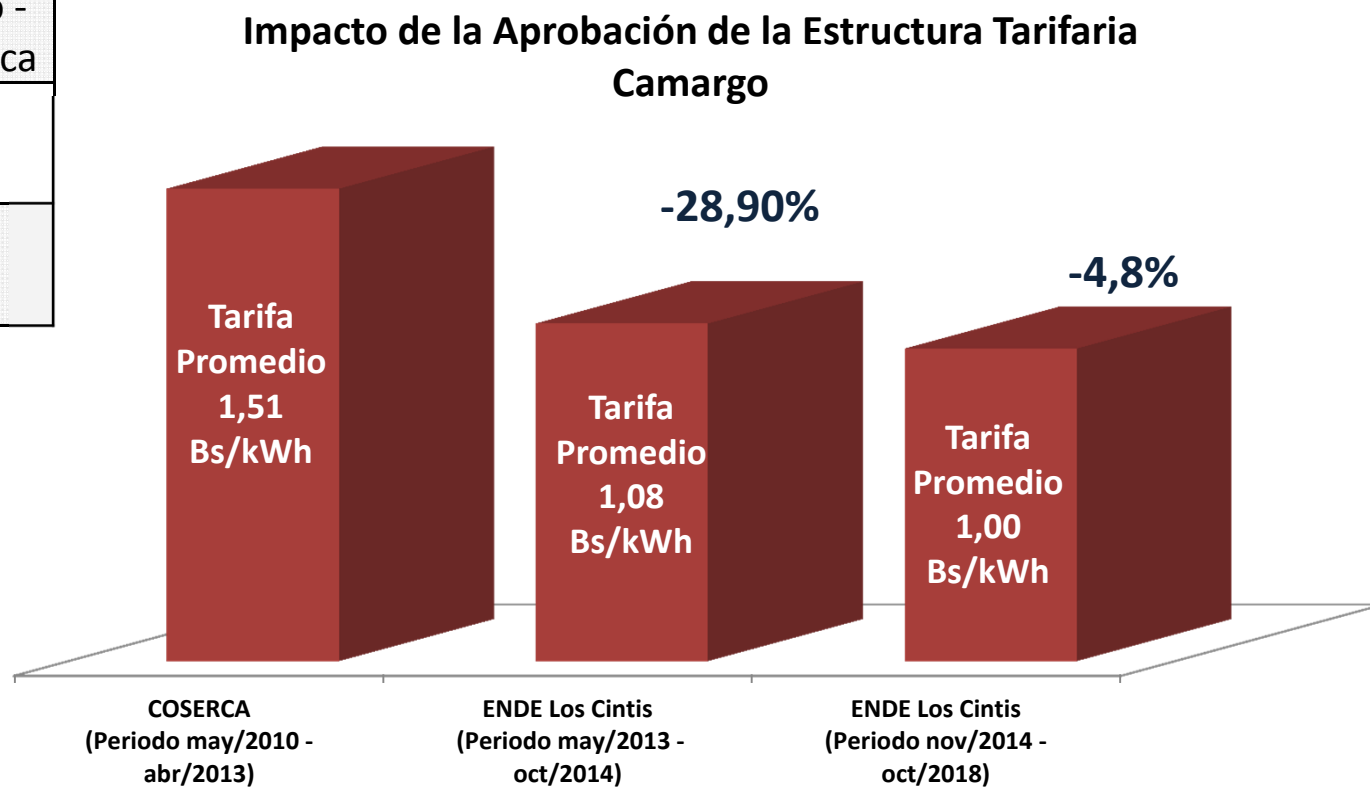


Autoridad de Fiscalización y  
Control Social de Electricidad  
LUZ PARA TODOS

# APROBACIÓN DE TARIFAS ENDE – SISTEMA LOS CINTIS



Periodo	2014 -2018
Ubicación	Camargo - Chuquisaca
Cantidad Consumidores	8.241
Impacto Tarifario	-4.8%



**Se aprobó para ENDE - Los Cintis una inversión de Bs1.833.684, que permitirá mejorar la calidad y ampliar el servicio, incorporando 2.712 nuevos usuarios (aprox.) en los próximos cuatro años**



Autoridad de Fiscalización y  
Control Social de Electricidad  
L U Z P A R A T O D O S



# LOGROS CON IMPACTO ECONÓMICO - SOCIAL



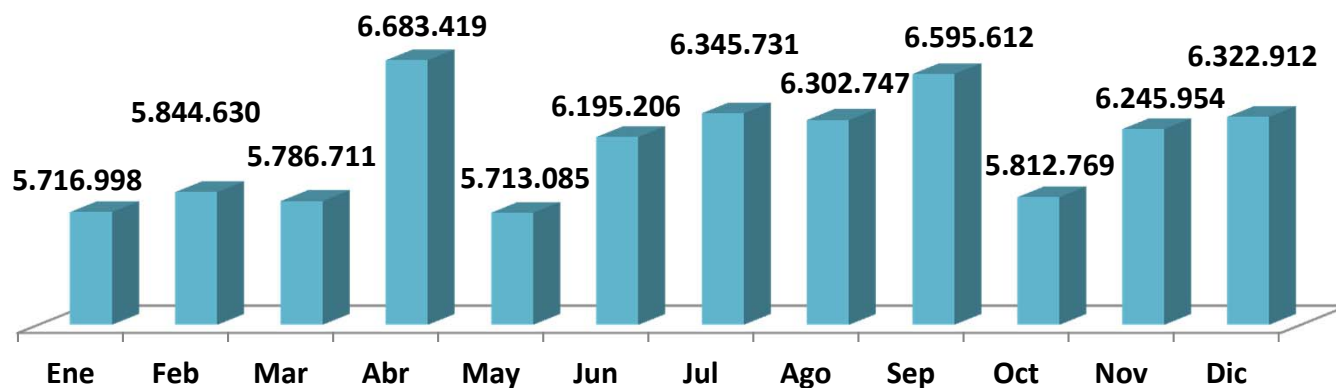


Autoridad de Fiscalización y  
Control Social de Electricidad  
LUZ PARA TODOS

# CONTROL TARIFA DIGNIDAD



## Monto de Descuento a Nivel Nacional Bs. Ahorro al Consumidor - Gestión 2014

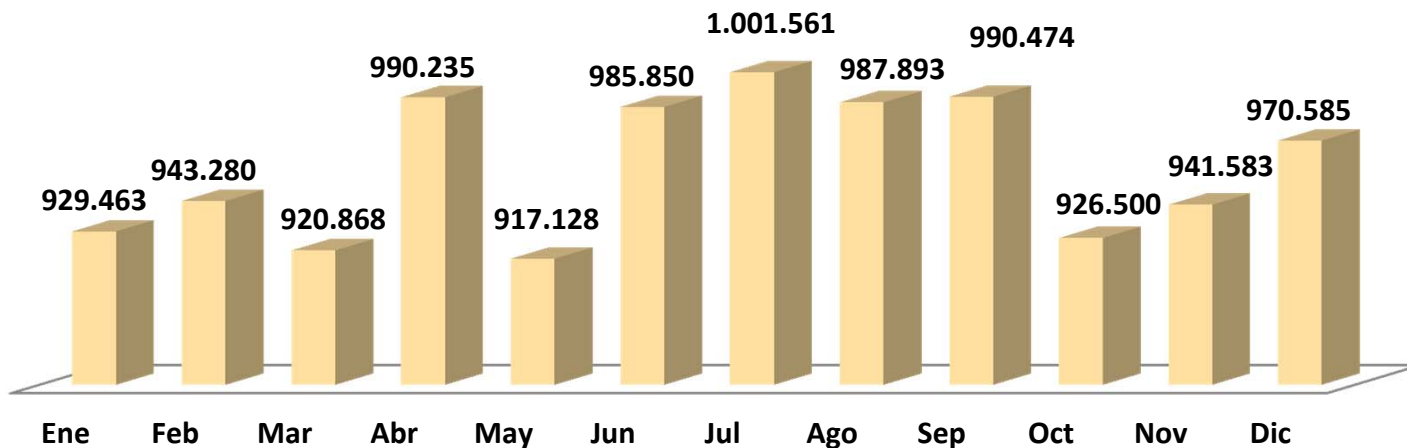


### Control de la Tarifa Dignidad

- ✓ Revisión y aprobación de montos para financiar el descuento
- ✓ Determinación de aportes por empresa y asignación del financiamiento
- ✓ Seguimiento a los aportes comprometidos por las Empresas del MEM

Se aprobó un descuento por aplicación de la Tarifa Dignidad de Bs. 73.565.773, que benefició a un promedio de 958.785 consumidores a nivel nacional

## Consumidores Beneficiados a Nivel Nacional Gestión 2014





Autoridad de Fiscalización y  
Control Social de Electricidad  
LUZ PARA TODOS

# CONTROL DE APLICACIÓN TARIFARIA



Control de Aplicación Tarifaria SAVIS			
Empresa/ Cooperativa	Periodo Evaluado	Consumidores Afectados	Monto para Devolución (Bs.)
SEYSA	2011-2011	3.472	525.730,87
Gob. Autónomo Municipal Llallagua	2010-2011	7.885	81.412,00
ELFEDECH	2010-2011	1.308	15.541,53
CERVI	2011-2012	209	11.750,04
EMDECA	2011-2012	78	1.913,43

**En Sistemas  
Verticalmente  
Integrados se  
detectaron cobros en  
exceso por mala  
aplicación de la  
estructura tarifaria  
aprobada, debiendo  
las empresas o  
cooperativas  
distribuidoras devolver  
el monto de Bs. 636.347  
a 12.952 consumidores  
afectados**



Autoridad de Fiscalización y  
Control Social de Electricidad  
LUZ PARA TODOS

# APROBACIÓN INVERSIÓN STEA TRANSMISIÓN



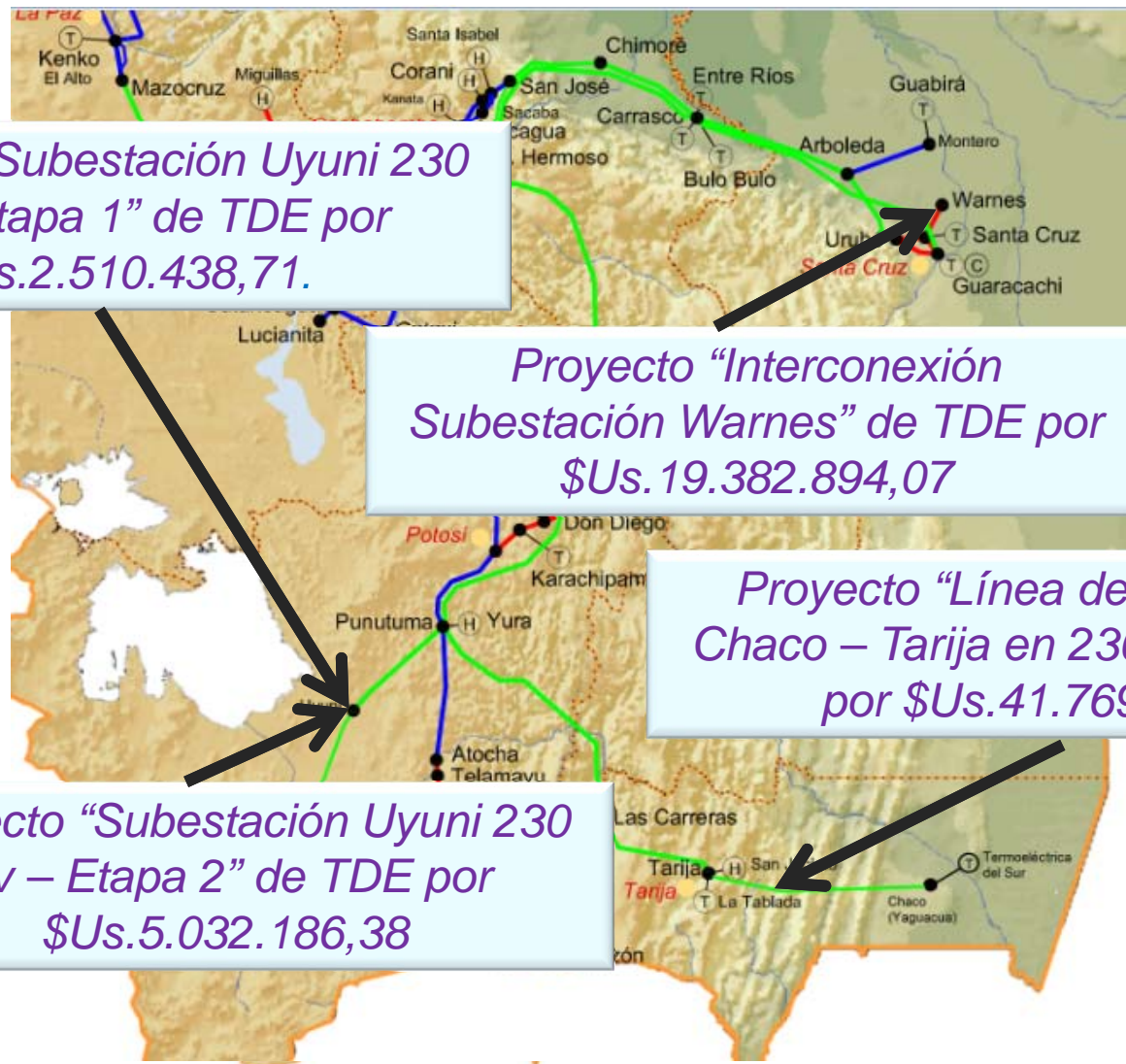
Aprobación de Proyectos de Líneas de Transmisión y Subestaciones Eléctricas  
por un monto de \$Us.68.695.363,15

Proyecto “Subestación Uyuni 230  
Kv – Etapa 1” de TDE por  
\$Us.2.510.438,71.

Proyecto “Interconexión  
Subestación Warnes” de TDE por  
\$Us.19.382.894,07

Proyecto “Línea de Transmisión  
Chaco – Tarija en 230 kV” de ENDE  
por \$Us.41.769.843,99.

Proyecto “Subestación Uyuni 230  
Kv – Etapa 2” de TDE por  
\$Us.5.032.186,38





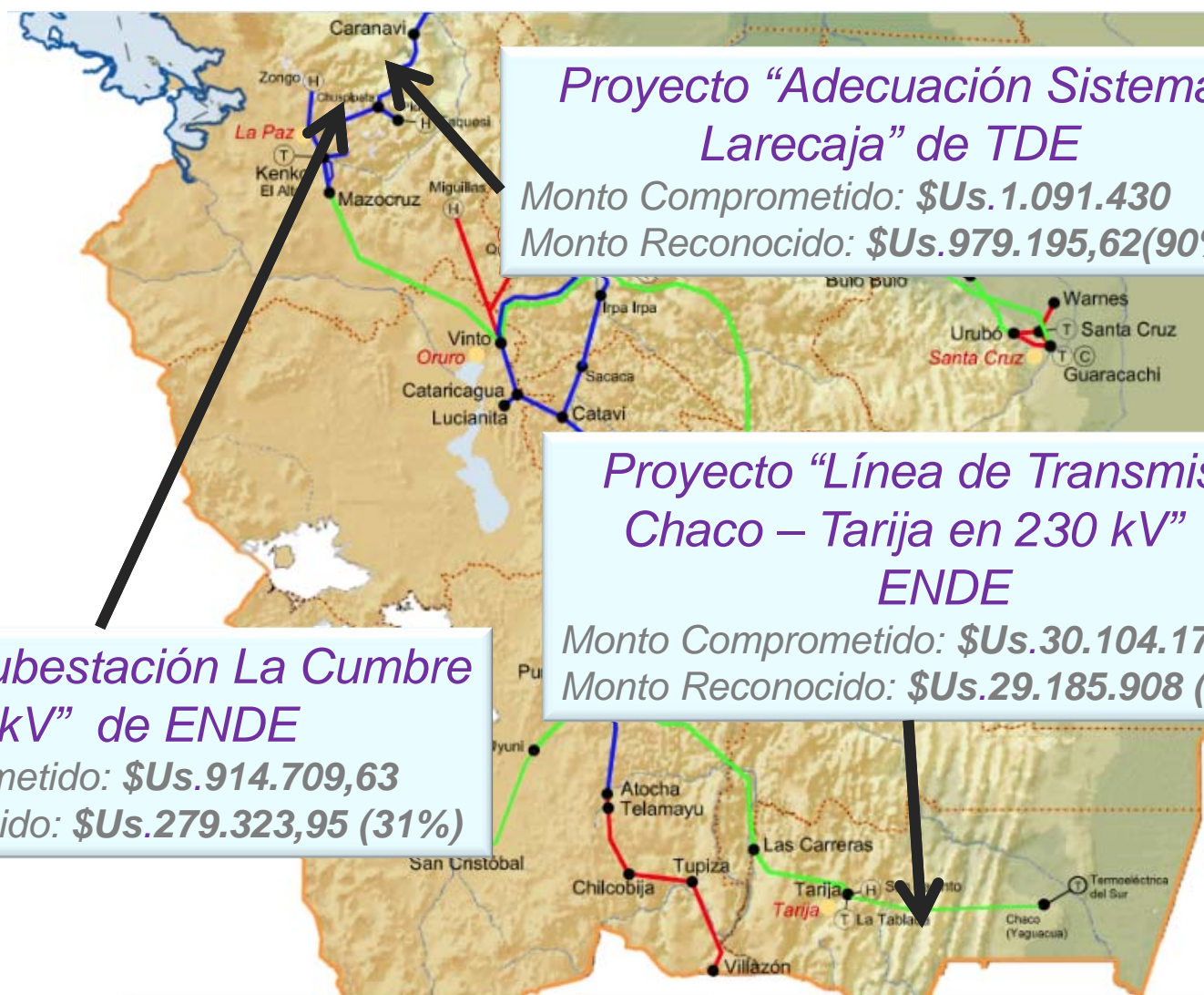


Autoridad de Fiscalización y  
Control Social de Electricidad  
LUZ PARA TODOS

# EVALUACIÓN PROYECTOS DE INVERSIÓN EN TRANSMISIÓN



Se reconoció un monto de Inversión de \$Us.29.465.231,95 en Proyectos de Transmisión



## Proyecto “Adecuación Sistema Larecaja” de TDE

Monto Comprometido: \$Us.1.091.430

Monto Reconocido: \$Us.979.195,62(90%)

## Proyecto “Línea de Transmisión Chaco – Tarija en 230 kV” de ENDE

Monto Comprometido: \$Us.30.104.178,97

Monto Reconocido: \$Us.29.185.908 (97%)

## Proyecto “Subestación La Cumbre 115 kV” de ENDE

Monto Comprometido: \$Us.914.709,63

Monto Reconocido: \$Us.279.323,95 (31%)



Autoridad de Fiscalización y  
Control Social de Electricidad  
LUZ PARA TODOS

# EVALUACIÓN PROYECTOS DE INVERSIÓN EN GENERACIÓN



Se reconoció un monto de Inversión de \$Us.37.832.197,93 en Proyectos de Generación

## Proyecto “Central Termoeléctrica Moxos” de ENDE

Monto Comprometido: \$Us.15.480.000

Monto Reconocido: \$Us.4.661.663,04 (30%)



## Proyecto “Ampliación Bulo Bulu 3” de CEEBB

Monto Comprometido: \$Us.37.460.000

Monto Reconocido: \$Us.33.170.534.89 (89%)







Autoridad de Fiscalización y  
Control Social de Electricidad  
LUZ PARA TODOS

# EVALUACIÓN DE INVERSIONES EN DISTRIBUCIÓN EN EL SIN



Se reconoció un monto de \$Us.24.310.175 como inversiones efectivamente ejecutadas en distribución, en el Sistema Interconectado Nacional

*CRE – Área integrada  
Periodo evaluado 2011*

Monto Comprometido: \$Us.6.219.796  
Monto Reconocido: \$Us.8.102.725

*DELA PAZ*

*Periodo evaluado 2011*

Monto Comprometido: \$Us.3.486.88  
Monto Reconocido: \$Us.3.697.987

*ELFEC*

*Periodo evaluado 2011*

Monto Comprometido: \$Us.3.664.080  
Monto Reconocido: \$Us.7.068.242

*SETAR – Sistema Central*

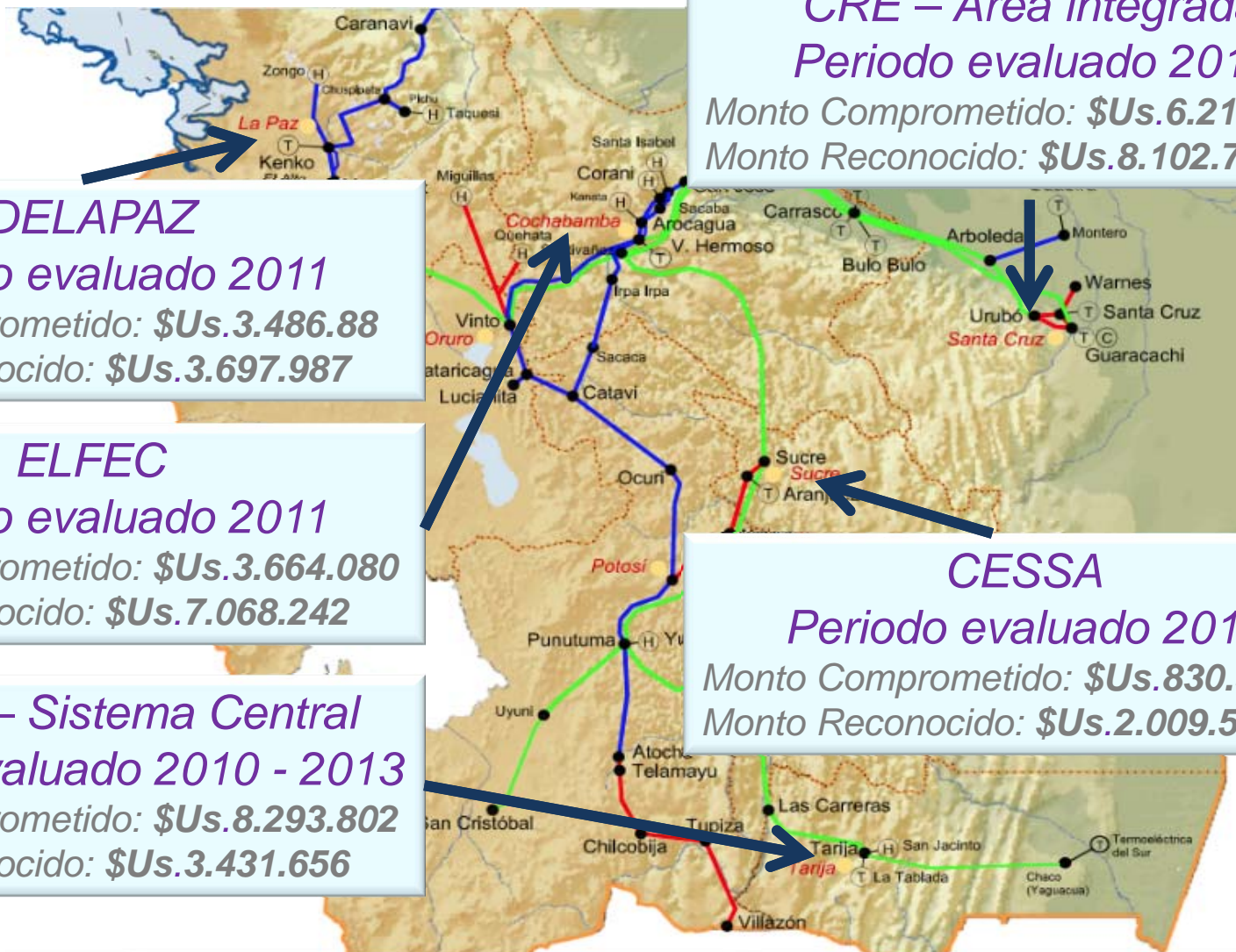
*Periodo evaluado 2010 - 2013*

Monto Comprometido: \$Us.8.293.802  
Monto Reconocido: \$Us.3.431.656

*CESSA*

*Periodo evaluado 2011*

Monto Comprometido: \$Us.830.455  
Monto Reconocido: \$Us.2.009.565





# EVALUACIÓN DE INVERSIONES EN DISTRIBUCIÓN EN SA



**Se reconoció un monto de \$Us.7.186.220 como inversiones efectivamente ejecutadas en distribución, en Sistemas Aislados**

**CRE –  
Charagua**

- Monto Reconocido: **\$Us.118.483**
- Periodo evaluado 2011

**CRE –Robore**

- Monto Reconocido: **\$Us.94.499**
- Periodo evaluado 2011

**CRE – San  
Ignacio**

- Monto Reconocido: **\$Us.516.048**
- Periodo evaluado 2011

**CRE – Valles  
Cruceños**

- Monto Reconocido: **\$Us.1.264.393**
- Periodo evaluado 2011

**CRE – Las  
Misiones**

- Monto Reconocido: **\$Us.889.504**
- Periodo evaluado 2011

**CRE – Camiri**

- Monto Reconocido: **\$Us.173.531**
- Periodo evaluado 2011

**CRE –  
German Busch**

- Monto Reconocido: **\$Us.281.750**
- Periodo evaluado 2011

**COOPELECT**

- Monto Reconocido: **\$Us.96.836**
- Periodo evaluado 2011

**COSEGUA**

- Monto Reconocido: **\$Us.71.439**
- Periodo evaluado 2012

**SETAR -  
Yacuiba**

- Monto Reconocido: **\$Us.2.407.138,44**
- Periodo evaluado 2010- 2013

**SETAR -  
Villamontes**

- Monto Reconocido: **\$Us.1.231.712,74**
- Periodo evaluado 2010- 2013

**SETAR –  
Bermejo**

- Monto Reconocido: **\$Us.29.746,74**
- Periodo evaluado 2010- 2013

**SETAR – El  
Pueblo**

- Monto Reconocido: **\$Us.11.139,33**
- Periodo evaluado 2010- 2013



Autoridad de Fiscalización y  
Control Social de Electricidad  
LUZ PARA TODOS

# DERECHOS OTORGADOS GENERACIÓN SIN

## SISTEMA INTERCONECTADO NACIONAL



**Incremento de  
potencia efectiva  
de 265 MW en el  
SIN**

**Licencia EVH** (Dos unidades: 17,5 (1) 32,5 (1)  
ALT 01 Y ALT 02)

50 MW

**Ampliación de Licencia CECBB**

(Incorporación de una unidad 03 en la Central  
Termoeléctrica Buló Buló)

50 MW

**Autorización Temporal ENDE Andina**

(Termoeléctrica del Sur, unidad SUR01 y  
SUR02 )

80 MW

**Autorización Temporal ENDE Andina**

(Termoeléctrica del Sur, unidad SUR03)

40 MW

**Autorización Temporal ENDE Andina**

(Termoeléctrica del Sur, dos unidades)

40 MW

**Ampliación de Licencia EGSA** (UNE 01  
perteneciente a UNAGRO S.A.)

5 MW





Autoridad de Fiscalización y  
Control Social de Electricidad  
LUZ PARA TODOS

# DERECHOS OTORGADOS GENERACIÓN SA - AUTOPRODUCTORES

## SISTEMAS AISLADOS



### Ampliación de Licencia SECCO

(San Isidro unidades G6, G7, G8, G9, G10, G11, G13, G14, G15, G16, G17)

10,4 MW

**Ampliación de Licencia SECCO** (El  
Palmar unidades G7, G8, G9, G12, G13,  
G14, G15, G16)

4 MW

**Incremento  
de potencia  
efectiva de  
14,4 MW en  
S.A.**

## AUTOPRODUCTORES

**Licencia de Auto producción a YPFB** (Refinería  
Gualberto Villarroel)

15,8 MW

**Licencia de Auto producción a YPFB** (Refinería  
Guillermo Elder Bell)

10 MW

**Licencia de Auto producción a PIL ANDINA**  
(Planta Warnes)

4,5 MW

**Ampliación Licencia de Auto producción  
UNAGRO S.A.** (Incremento capacidad de  
generación)

15 MW



**Incremento de potencia  
efectiva de 45,3 MW en  
Autoproducción**



Autoridad de Fiscalización y  
Control Social de Electricidad  
L U Z P A R A T O D O S

# DERECHOS OTORGADOS TRANSMISIÓN



## Ampliación de Licencia de Transmisión



**Incremento de 143,7 km  
de líneas de transmisión  
y de infraestructura  
eléctrica en  
subestaciones del STI**

**ENDE** (Proyecto Línea de Transmisión 230 kV Chaco – Tarija)

**ENDE** (Proyecto Subestación La Cumbre 115 KV)

**TDE** (Proyecto Subestación Cumbre 115 kV - Conexión Línea Chuquiaguillo Chuspipata)

**TDE** (Línea de Transmisión Kenko –Chuquiaguillo)

**ISA Bolivia** (Proyecto Ampliación Subestación ATR 230/115 kV)

**ISA Bolivia** (Implementación de Reactores de Neutro en Subestación Sucre y Subestación Punutuma)



Autoridad de Fiscalización y  
Control Social de Electricidad  
LUZ PARA TODOS

# DERECHOS OTORGADOS DISTRIBUCIÓN



## Medida Urgente

CER – Riberalta  
COSEY – Yacuma

## Autorización Provisional

SETAR – Central  
SETAR – Villamontes  
SETAR - Yacuiba

## Registro de Distribución

ENDE- San Ignacio de Moxos  
ENDE - Camargo  
CRE - Charagua

## Títulos Habilitantes

SETAR – Tarija  
SETAR – Bermejo  
SETAR – Yacuiba  
SETAR – Villamontes  
ENDE – Cobija  
EMDEECRUZ – Santa Cruz  
ENDE - Cobija

**Más de 1.500.00 habitantes cuentan con un servicio público de distribución garantizado**





Autoridad de Fiscalización y  
Control Social de Electricidad  
LUZ PARA TODOS

# AUTORIZACIÓN TRANSFERENCIAS DE OPERACIÓN - DISTRIBUCIÓN

## Nuevo Operador ENDE

Sistema Santa Ana de Yacuma,  
transferido de COSEY

## Nuevo Operador DELAPAZ

Sistema Abel Iturralde, transferido  
de EDEL S.A.M

## Nuevo Operador ELFEOSA

- Sistema Machacamarca, transferido del Gobierno Autónomo Municipal Machacamarca
- Sistema Teniente Bullain, transferido de la COOP. TENIENTE BULLAIN
- Sistema Huari, transferido de la Empresa Municipal de Servicios de Energía Eléctrica Huari
- Sistema Eduardo Avaroa, transferido de la Empresa de Electrificación Rural

**Mas de 43.000 habitantes se beneficiaron con la eliminación del riesgo en el suministro, la mejora de la calidad del servicio, mayor protección de sus derechos y rebajas de tarifas hasta de 65 cBs/kWh**

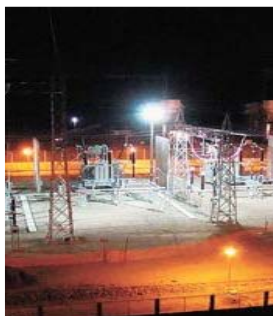


Autoridad de Fiscalización y  
Control Social de Electricidad  
LUZ PARA TODOS

# PROPUESTA DE NORMATIVA



Propuesta del Decreto Supremo N° 2048, que establece mecanismos de remuneración para la generación de electricidad a partir de Energías Alternativas en el Sistema Interconectado Nacional, facilitando la diversificación de la matriz energética.



Ajuste, mediante Resolución AE N° 151/2014, del precio Básico de la Potencia, establecido en el Reglamento de Precios y Tarifas (RPT), que mejora la liquidez económica de las empresas de generación, garantizando el suministro eléctrico al usuario final.



Aprobación, mediante Resolución AE N° 169/2014, de la Norma “Distancias Admisibles, Fajas de Seguridad en Líneas de Transmisión en Alta Tensión y Medidas de Seguridad”, que mejora las medidas de seguridad para la población y para las instalaciones, asegurando la continuidad del suministro.





Autoridad de Fiscalización y  
Control Social de Electricidad  
LUZ PARA TODOS

# CONTROL DE CALIDAD DE DISTRIBUCIÓN



Las Empresas Distribuidoras deben:

- ✓ Cumplir con niveles de calidad establecidos
- ✓ Realizar adecuado relevamiento y procesamiento de información



Los incumplimientos generan reducciones en las remuneraciones de las distribuidoras



Reducciones Establecidas en la Gestión 2014	
Empresas del SIN	Bs4.997.221,48
Sistemas Menores	Bs811.818,06
Sistemas Aislados Titulares de Concesión (CRE)	Bs41.559,20
	<b>Bs5.850.598,73</b>



Las reducciones son devueltas al consumidor en su factura, como restituciones

Restituciones Realizadas en la Gestión 2014	
Empresas del SIN	Bs2.532.259,303
Sistemas Menores	Bs1.486.383,71
Sistemas Aislados Titulares de Concesión (CRE)	Bs127.584,20
	<b>Bs4.146.227,21</b>

En la gestión 2014 las Empresas Distribuidoras restituyeron Bs4.146.227 a 443.223 consumidores afectados por la calidad del suministro eléctrico



Autoridad de Fiscalización y  
Control Social de Electricidad  
LUZ PARA TODOS

# INFRACCIONES Y SANCIONES DE OPERADORES



Las infracciones son actos u omisiones que realizan las Empresas Eléctricas, trasgrediendo o incumpliendo:

- ✓ Disposiciones establecidas en la normativa del Sector Eléctrico
- ✓ Contratos suscritos
- ✓ Disposiciones del ente regulador



En la gestión 2014 se tramitaron 22 procesos infractorios en contra de Empresas Eléctricas, de los cuales 16 se declararon probados y se sancionaron mediante llamadas de atención (primera vez) o sanciones pecuniarias que alcanzaron un monto de Bs.1.206.165



**Llamada de Atención**

ENDE - Generación  
SETAR - Sistema Bermejo  
ENDE – Distribución  
TDE  
CESSA  
ELFEOSA  
COOP. PAZÑA  
CERVI  
G&E



**Sanción Pecuniaria**

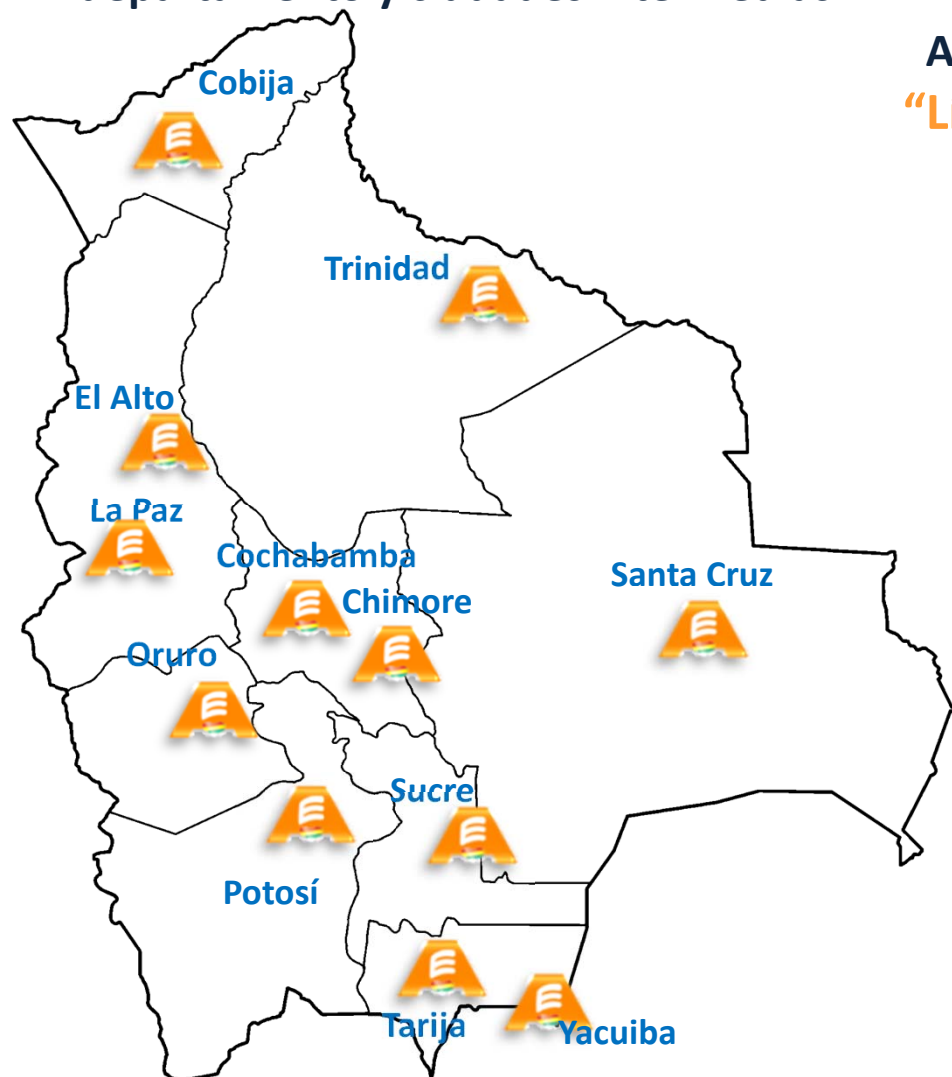
ELFECH  
SETAR - Sistema Central Tarija  
SETAR - Sistema Yacuiba  
SETAR - Sistema Bermejo  
SETAR -Sistema Villa Montes  
SEYSA



Autoridad de Fiscalización y  
Control Social de Electricidad  
LUZ PARA TODOS

# ATENCIÓN AL CONSUMIDOR

La atención a los consumidores se realiza a través de  
12 oficinas regionales, ubicadas en capitales de  
departamento y ciudades intermedias



Además de un Centro de Llamadas con una  
“**Línea Naranja Gratuita**”, que atiende a los  
consumidores todos los días del año de  
7:00 a 23:00



En la Gestión 2014 la AE atendieron 49.541  
consultas a través de los diferentes medios  
(personal, correspondencia, fax, web y  
principalmente línea naranja gratuita)





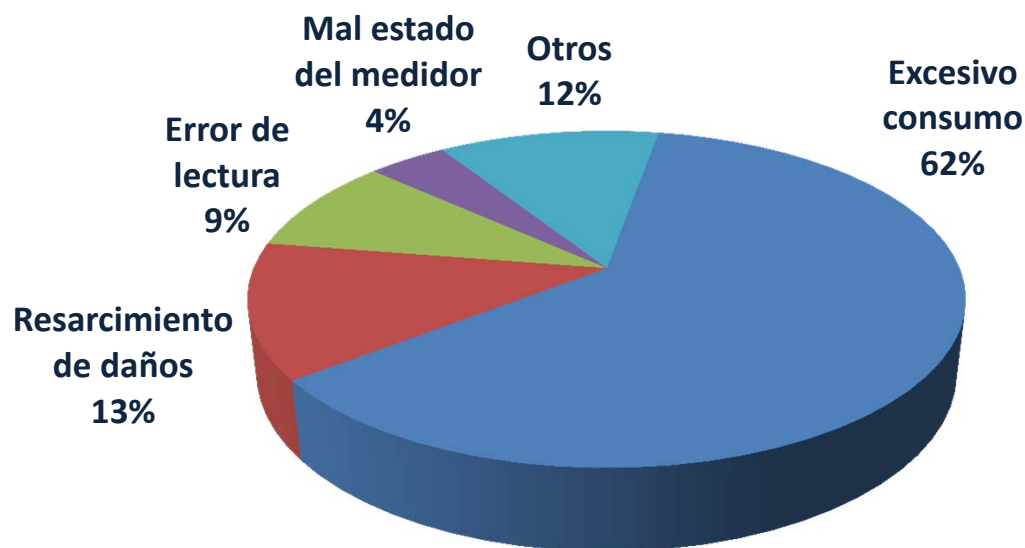
Autoridad de Fiscalización y  
Control Social de Electricidad  
LUZ PARA TODOS

# TRAMITACIÓN DE RECLAMACIONES ADMINISTRATIVAS



**Durante la Gestión 2014 la AE tramitó 1.926 Reclamaciones Administrativas presentadas por consumidores, usuarios y /o terceros respecto al servicio brindado por las Empresas Distribuidoras (2<sup>da</sup> instancia)**

## Motivos de las Reclamaciones



## Distribución de las Reclamaciones por Departamento

La Paz	782
Santa Cruz	348
Potosí	194
Oruro	169
Tarija	136
Cochabamba	104
Chuquisaca	74
Beni	59
Pando	60

**La AE instruyó a las Empresas Distribuidoras la devolución de más de Bs125.966,39 por importes cobrados en exceso, cobros indebidos, reparación de equipos dañados y resarcimiento de daños**



Autoridad de Fiscalización y  
Control Social de Electricidad  
LUZ PARA TODOS

# PROTECCIÓN AL CONSUMIDOR



## Defensa de los Derechos de los Consumidores



**Tramitación de Recursos Revocatorias presentados por consumidores ante sanciones impuestas por Empresas Distribuidoras**



**Evaluación del Funcionamiento de oficinas ODECO (área comercial, técnica, cajas de cobranza y laboratorios), verificando la adecuada infraestructura, personal capacitado y aplicación de procedimientos y normativa**



**Inspecciones de campo para verificar el correcto funcionamiento de medidores y adecuada lectura**





Autoridad de Fiscalización y  
Control Social de Electricidad  
LUZ PARA TODOS

# ORIENTACIÓN AL CONSUMIDOR



**La AE Informó a 1.500.000 bolivianos y bolivianas sobre los derechos y beneficios del servicio eléctrico, en todo el Estado Plurinacional de Bolivia**



Autoridad de Fiscalización y  
Control Social de Electricidad  
LUZ PARA TODOS



# PROGRAMA DE OPERACIONES ANUAL (POA) Y PRESUPUESTO 2015





Autoridad de Fiscalización y  
Control Social de Electricidad  
L U Z   P A R A   T O D O S

# PROGRAMA DE OPERACIONES ANUAL

## Objetivos Institucionales de Gestión

Fijar y controlar precios y tarifas con criterios de eficiencia, equidad y sostenibilidad

Aprobar y fiscalizar las inversiones para el desarrollo eficiente de la infraestructura eléctrica

Controlar el normal suministro de electricidad con criterios de seguridad, calidad, confiabilidad, continuidad y mínimo costo.

Otorgar derechos y verificar el cumplimiento de obligaciones

Proteger a los consumidores, con criterios de igualdad, excelencia e imparcialidad.

Proponer cambios en la normativa para el cumplimiento de los postulados de la CPE

Lograr altos niveles de desempeño y transparencia en la gestión institucional

Informar de manera efectiva sobre las actividades de la AE y del sector eléctrico

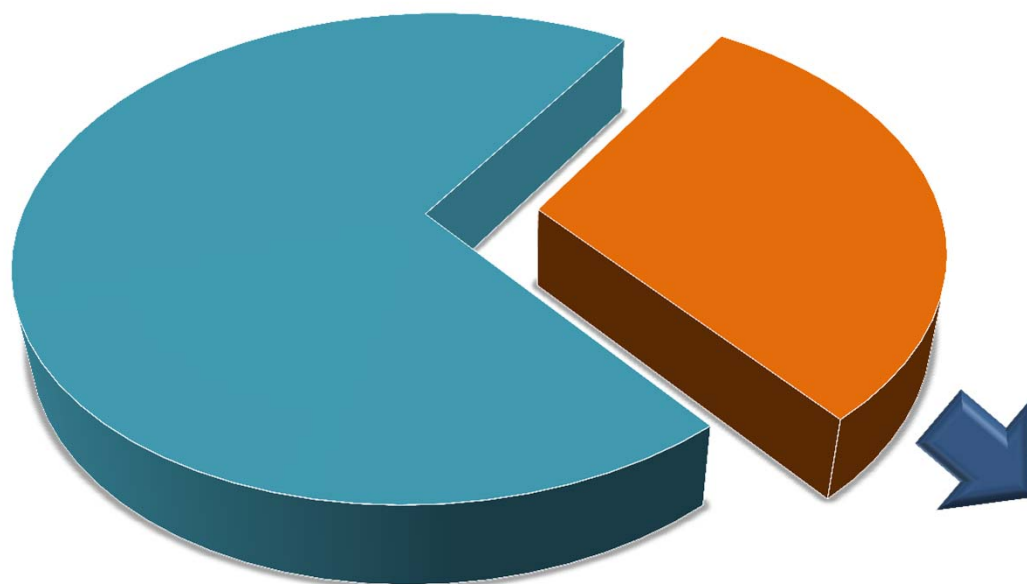
## Objetivos de Gestión por Procesos

187 objetivos específicos, asignados a las diferentes unidades organizacionales





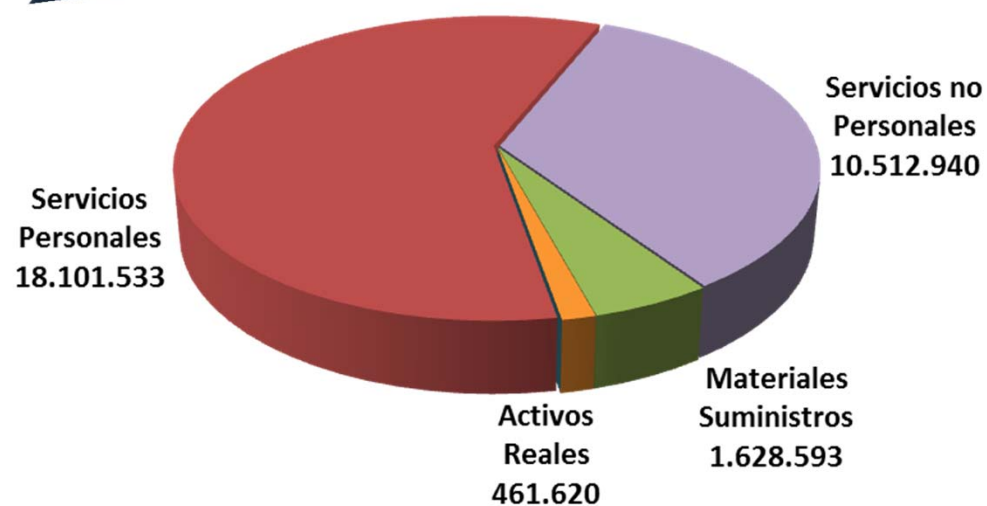
## Presupuesto de Gastos Gestión 2015 Bs102.415.700



■ Transferencias TGN  
Bs71.710.514

■ Funcionamiento  
Bs30.705.186

## Distribución de Gastos de Funcionamiento





Autoridad de Fiscalización y  
Control Social de Electricidad  
LUZ PARA TODOS

# OTRAS ACTIVIDADES PROGRAMADAS



Ampliar los beneficios de la regulación a los usuarios de pequeñas empresas y cooperativas, a través de la formalización legal de sus actividades en la industria eléctrica.



Coadyuvar a la consolidación de un operador único por departamento.



Garantizar el servicio eléctrico de forma continua, segura y confiable sin riesgos de interrupción, a través de una oportuna gestión de control de obligaciones.



Ampliar las actividades de fiscalización en las operaciones del Sistema Interconectado Nacional y Sistema Aislados.



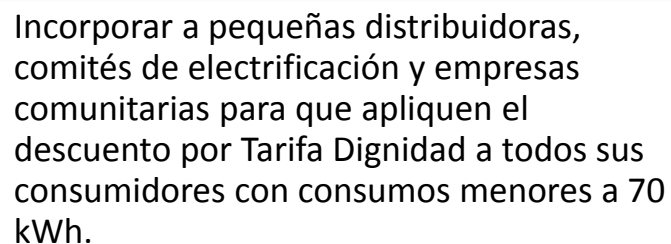
Revisar los precios de remuneración del Proyecto Eólico Qollpana, a fin de incentivar el uso de energías alternativas.



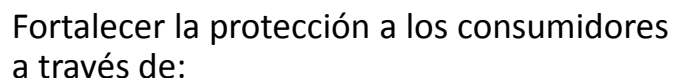
Gestionar y proponer la aprobación de normativa específica de interconexión internacional, orientada a la exportación de excedentes de electricidad.



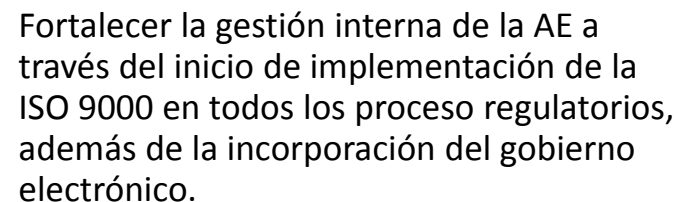
# ADAS



Realizar la Revisión Ordinaria de Tarifas de  
Empras del SIN, para el periodo noviembre  
2015 - octubre 2019.



- Implementación Oficinas Regionales en localidades donde se identificó la necesidad de presencia de la AE.
- Incremento de nuevas oficinas de atención al consumidor (ODECO) por parte de las empresas distribuidoras, especialmente en zonas rurales.
- Masificar la difusión de derechos y obligaciones del consumidor en el área rural del país





Autoridad de Fiscalización y  
Control Social de Electricidad  
L U Z   P A R A   T O D O S



# Gracias